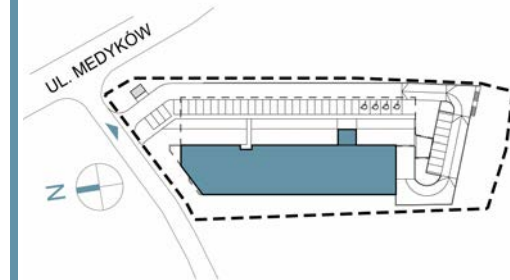


## Mieszkanie nr 64

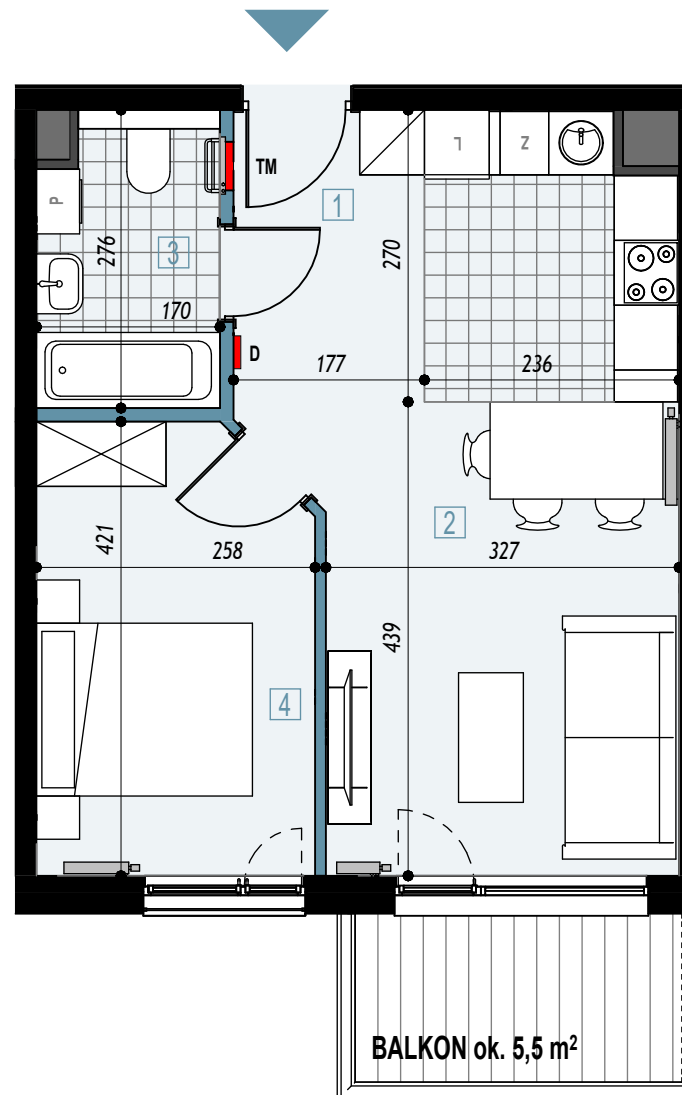
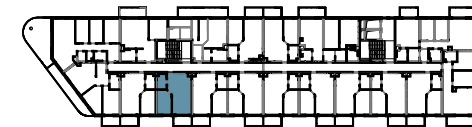
Piętro III

Pow. użytkowa **40,57 m<sup>2</sup>**

### Mapa osiedla



### Schemat kondygnacji



1	Przedpokój	3,57 m <sup>2</sup>
2	Salon z aneksem kuchennym	22,06 m <sup>2</sup>
3	Łazienka	4,48 m <sup>2</sup>
4	Pokój	10,46 m <sup>2</sup>
		40,57 m <sup>2</sup>

ścianka działowa

**Grupa Inbud Bielsko Sp. z o.o. Sp.k.**  
ul. Piekarska 57, 43-300 Bielsko-Biała

+604 390 000

mieszkania@inbud.bielsko.pl

[www.medykowkatowice.pl](http://www.medykowkatowice.pl)

Prezentowane rzuty zostały przedstawione w celu zaprezentowania rozkładu funkcjonalnego pomieszczeń należy traktować je poglądowo.

Ostateczne wymiary zostaną określone podczas pomiarów powykonawczych i mogą różnić się w porównaniu do przedstawionej wersji przykładowej.

Powierzchnia użytkowa lokalu została ustalona na podstawie Rozporządzenia Ministra Rozwoju z dn. 11.09.2020r. w sprawie szczegółowego zakresu i formy projektu budowlanego oraz przy uwzględnieniu Polskiej Normy PN-ISO 9836: 2022-07