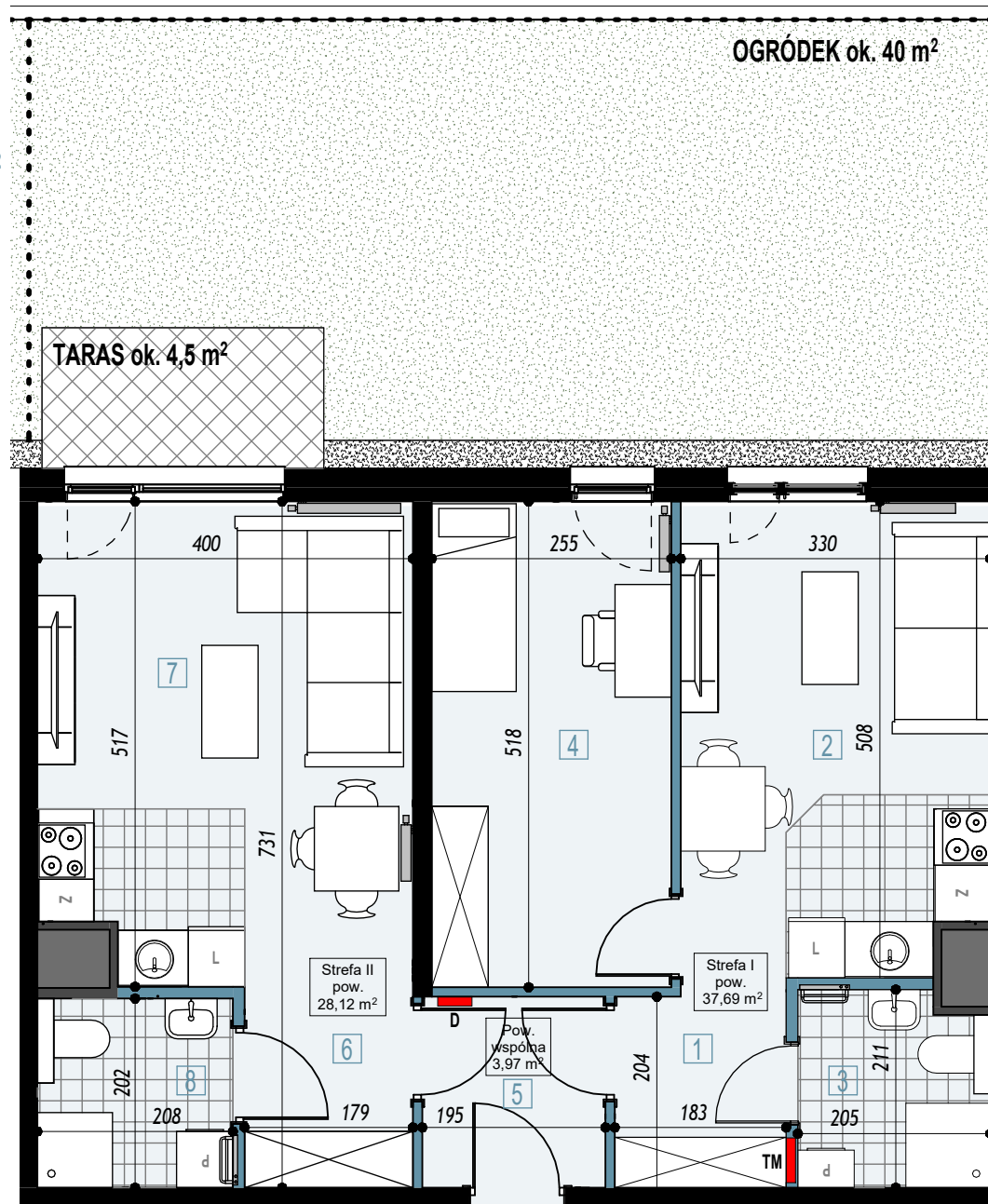


Mieszkanie nr 18

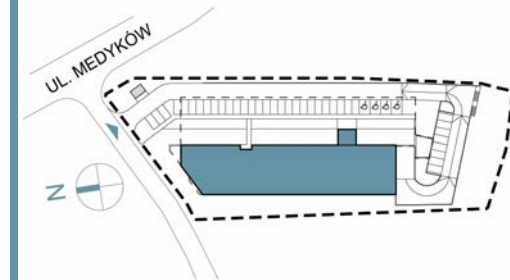
Piętro **parter**

Pow. użytkowa **69,78 m²**

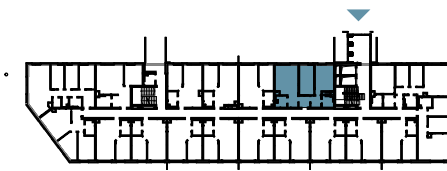


1	Przedpokój	3,71 m ²
2	Salon z aneksem kuchennym	16,61 m ²
3	Łazienka	4,16 m ²
4	Pokój	13,21 m ²
5	Przedpokój	3,97 m ²
6	Przedpokój	3,84 m ²
7	Salon z aneksem kuchennym	20,08 m ²
8	Łazienka	4,20 m ²
		69,78 m ²

Mapa osiedla



Schemat kondygnacji



ścianka działowa

Grupa Inbud Bielsko Sp. z o.o. Sp.k.
ul. Piekarska 57, 43-300 Bielsko-Biała

+604 390 000
mieszkania@inbud.bielsko.pl

www.medykowkatowice.pl

Prezentowane rzuty zostały przedstawione w celu zaprezentowania rozkładu funkcjonalnego pomieszczeń należy traktować je poglądowo.

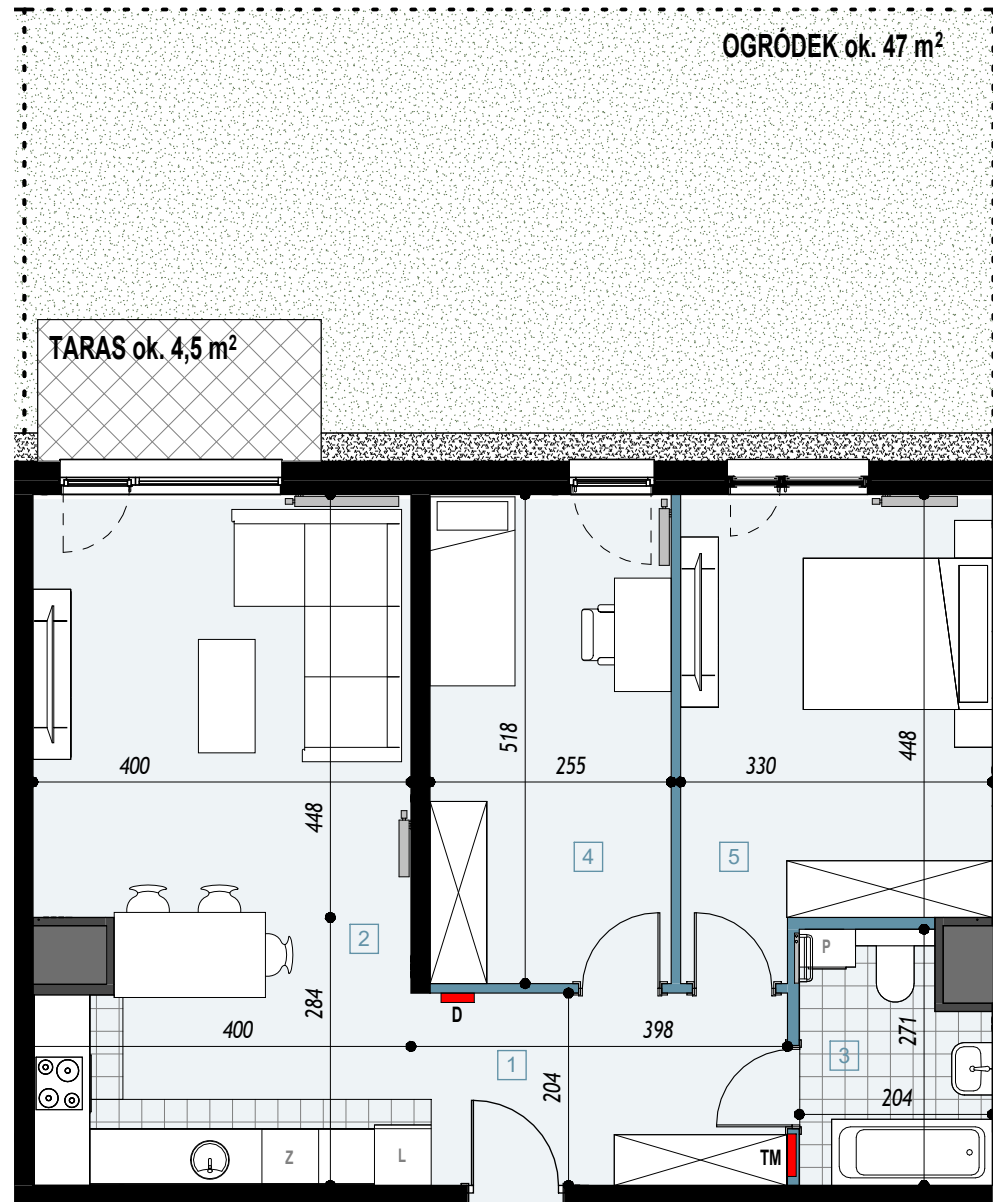
Ostateczne wymiary zostaną określone podczas pomiarów powykonawczych i mogą różnić się w porównaniu do przedstawionej wersji przykładowej.

Powierzchnia użytkowa lokalu została ustalona na podstawie Rozporządzenia Ministra Rozwoju z dn. 11.09.2020r. w sprawie szczegółowego zakresu i formy projektu budowlanego oraz przy uwzględnieniu Polskiej Normy PN-ISO 9836: 2022-07

Mieszkanie nr 18 - Wariant II

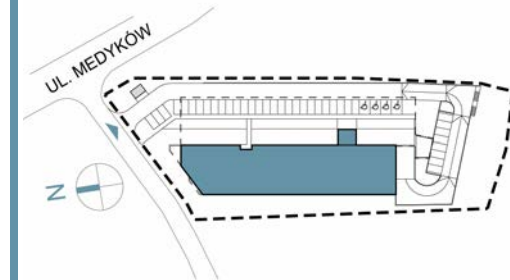
Piętro **parter**

Pow. użytkowa **70,45 m²**

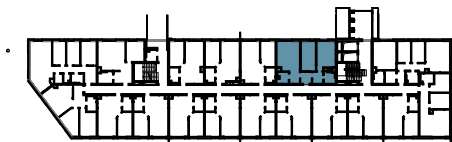


1 Przedpokój	7,70 m ²
2 Salon z aneksem kuchennym	28,97 m ²
3 Łazienka	5,02 m ²
4 Pokój	13,20 m ²
5 Pokój	15,56 m ²
	70,45 m ²

Mapa osiedla



Schemat kondygnacji



ścianka działowa

Grupa Inbud Bielsko Sp. z o.o. Sp.k.
ul. Piekarska 57, 43-300 Bielsko-Biała

☎ +604 390 000
✉ mieszkania@inbud.bielsko.pl

www.medykowkatowice.pl

Prezentowane rzuty zostały przedstawione w celu zaprezentowania rozkładu funkcjonalnego pomieszczeń należy traktować je poglądowo.

Ostateczne wymiary zostaną określone podczas pomiarów powykonawczych i mogą różnić się w porównaniu do przedstawionej wersji przykładowej.

Powierzchnia użytkowa lokalu została ustalona na podstawie Rozporządzenia Ministra Rozwoju z dn. 11.09.2020r. w sprawie szczegółowego zakresu i formy projektu budowlanego oraz przy uwzględnieniu Polskiej Normy PN-ISO 9836: 2022-07